



FUNZIONALITÀ INCLUSE:

- Progettazione e Verifica di Apparecchi
- Progettazione e Verifica di Scambiatori
- Progettazione e Verifica di Piastre Tubiere
- Analisi di Apparecchiature Rettangolari o Non-Circolari
- Analisi dei Singoli Componenti
- Grafica di Avanguardia
- Strumenti Automatizzati di Progettazione
- Esaustivo Controllo degli Errori
- Dimensionamento di Selle, Gonne, Mensole
- Analisi per il Trasporto in Orizzontale di Apparecchi Verticali
- Stampe Definibili dall'Utente
- Analisi per i carichi da Vento
- Analisi per i carichi Sismici
- Codici di Dimensionamento Internazionali
- Esaustive Banche Dati Materiali
- Banche Dati Profilati Metallici
- Interfaccia con Intergraph CADWorx Equipment
- Interfaccia con Intergraph PV Fabricator

PV ELITE™

Intergraph® PV Elite rappresenta una soluzione completa per il dimensionamento e la verifica di Apparecchi e Scambiatori di Calore. Gli Utenti di PV Elite hanno avuto occasione di usare il programma per progetti ai limiti della normativa apprezzando comunque le caratteristiche di velocità, accuratezza e profittabilità.

Immissione Dati

PV Elite consente di definire facilmente le condizioni di progetto per apparecchi e scambiatori di calore, anche nei casi in cui la mole dei dati di progetto sia elevata. PV Elite organizza l'immissione dei dati necessari in sottoinsiemi omogenei. La funzione di Help è disponibile su ogni campo con la semplice pressione di un tasto.

Grafica

La rappresentazione grafica del modello in esame fornita da PV Elite garantisce l'affidabilità del modello e, quindi, dei risultati. Con PV Elite, puoi visualizzare e/o manipolare i modelli da analizzare possono essere visualizzati e/o modificati con assoluta facilità.

Normative Supportate

PV Elite effettua i calcoli in accordo con le normative ASME Section VIII Divisions 1 & 2, PD 5500 ed EN 13445. Sono anche disponibili i criteri previsti da API 579 (Fitness for Service) per valutare lo stato corrente e la vita residua dell'apparecchiatura.

Risultati e Stampe

Per semplificare l'attività degli Enti Ispettivi, PV Elite dettaglia le equazioni più importanti utilizzate nel calcolo (per lo spessore minimo richiesto, per la massima pressione ammissibile (MAWP), ecc.). Inoltre i calcoli vengono raggruppati per tipologia (pressione interna, pressione esterna, sollecitazioni di flessione, bocchelli, flange, ecc.). I risultati parziali vengono riepilogati in tabelle riassuntive non appena siano stati identificati i componenti che controllano la proprietà in analisi (p.es. MAWP) Identifica l'elemento o il dettaglio a cui si riferisce la MAWP dell'intero recipiente a pressione.

Materiali e Codici Nazionali

PV Elite è un software omnicomprensivo che integra Norme Internazionali con un'ampia gamma di norme specifiche per la regione di utilizzo. Sono infatti incluse banche dati regionali per i materiali, per la componentistica tubazioni, per i profilati metallici, e le normative regionali che consentono di applicare i carichi dovuti a vento e sisma.

Interfacce

PV Elite è interfacciato con programmi terzi di ampia diffusione per l'analisi ad elementi finiti (FEA), per il dimensionamento e disegno delle fondazioni. PV Elite dispone inoltre di interfaccia bi-direzionale con il modulo Equipment di Intergraph CADWorx® e con PV Fabricator™.

Intergraph PV Fabricator

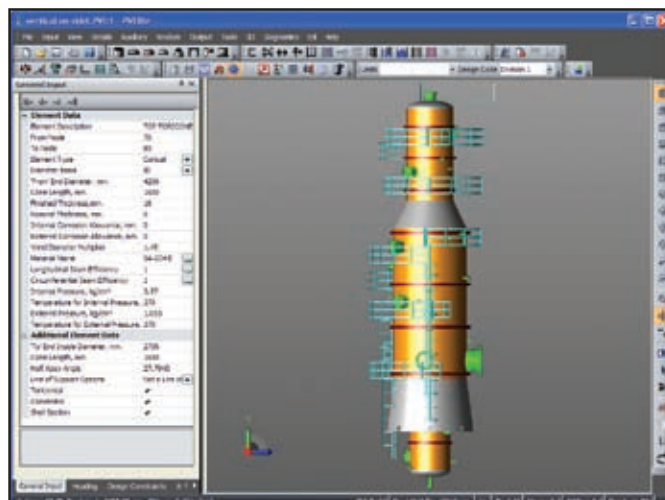
PV Fabricator dispone di funzionalità avanzate per produrre velocemente ed accuratamente i disegni costruttivi di scambiatori di calore ed apparecchi. Quando usato congiuntamente a PV Elite, PV Fabricator consente di produrre i disegni costruttivi con un notevole risparmio di tempo che può arrivare fino all'80% rispetto ai metodi convenzionali.

Specifiche Tecniche

- Microsoft® Windows® XP Pro or Windows Vista Ultimate (minimum)

Aree Applicative

- Impiantistica Industriale
- Tubazioni
- Apparecchiature
- Petrochimica
- Chimica
- Generazione di Potenza
- Offshore
- Alimentare
- Birra e Bevande
- Farmaceutica
- Trattamento Acque
- Cantieristica Navale



PV Elite rappresenta un'efficace strumento di analisi per un'ampia gamma di applicazioni.

ABOUT INTERGRAPH

Intergraph è leader globale dei fornitori di software ingegneristico e geospaziale che consente ai clienti la visualizzazione di dati complessi. Le aziende e i governi di oltre 60 paesi si affidano al software Intergraph di settore per l'organizzazione di quantità consistenti di dati in rappresentazioni visive comprensibili, impiegando un'intelligenza processabile. Il software e i servizi offerti da Intergraph consentono ai clienti di costruire e far funzionare stabilimenti e navi più efficienti, creare mappe intelligenti, proteggere infrastrutture fondamentali e milioni di persone in tutto il mondo.

Intergraph opera attraverso due divisioni: Process, Power & Marine (PP&M) e Security, Government & Infrastructure (SG&I).

Intergraph PP&M offre software di ingegneria aziendale per la progettazione, la costruzione e il funzionamento di stabilimenti, navi e strutture in mare aperto. Intergraph SG&I offre soluzioni geospaziali destinate a difesa e ingegno, sicurezza pubblica e protezione, governo, trasporto, fotogrammetria, utilità e settori comunicativi.

Per ulteriori informazioni, visitare www.intergraph.com.

