



### CADWORX DESIGN REVIEW:

- Crea Modelli "Review" Accessibili da CADWorx Design Review
- Design Review
- Annotazioni e Commenti
- Visualizzazione Realistica
- Files di Piccole Dimensioni
- Animazione Modificabile
- Accesso a Tutte Informazioni Associate

### CADWORX DESIGN CREATE:

- Modulo aggiuntivo a CADWorx Design Review
- Crea Modelli "Review" Accessibili da CADWorx Design Viewer
- Modelli "Review" Protetti da Password
- Modelli "Review" con Limite di Data

### CADWORX DESIGN VIEWER:

- Visualizzatore Gratuito di Modelli "Review" Creati con CADWorx Design Create
- Visualizzazione delle Animazioni
- Accesso a Tutte Informazioni Associate
- Visualizzazione delle Annotazioni e dei Commenti

## CADWORX® DESIGN REVIEW

Intergraph® CADWorx® Design Review consente di distribuire i modelli di impianto a disegnatori, progettisti, dirigenti ed altre parti interessate, che possono tutti riportare le proprie annotazioni o commenti. Con CADWorx Design Review, ognuno contribuisce a realizzare i benefici del progetto realizzato in cooperazione.

### Velocizzazione dei Cicli di Revisioni

La possibilità di cooperare consente di operare più velocemente ed intuitivamente. L'uso diretto di strumenti 3D facilita l'operatività in quanto elimina l'uso di supporti interpretativi del progetto, quali stampe o altri ausili non interattivi. CADWorx Design Review, mediante potenti strumenti di evidenziazione, facilita il lavoro di gruppo.

### Prestazioni Sbalorditive

L'interfaccia intuitiva di CADWorx Design Review e la sua impostazione orientata alla produttività permette di modificare e distribuire velocemente e senza problemi anche modelli di grandi dimensioni.

### Incredibile Compressione dei Files

Con CADWorx Design Review i tempi di conversione dei files sono incredibilmente rapidi ed i files prodotti possono raggiungere una dimensione pari ad un ottantesimo del modello originale.

### Ideale per Modelli Multipli

Non c'è bisogno di caricare manualmente tutti i modelli che fanno capo allo stesso progetto. Tutti i files che contengono il riferimento allo stesso progetto vengono automaticamente inclusi in uno stesso modello dal visualizzatore.

### Visualizzazione Personalizzabile

Potenti strumenti di visualizzazione consentono di definire i colori, la trasparenza e le ombreggiature del modello. La selezione flessibile dei parametri consente di fissare le modalità di visualizzazione non solo per i singoli componenti ma anche per i piani (layers), le specifiche, i servizi, i numeri di linea, ecc. — di fatto per ogni parametro definibile dall'utente.

### Accesso alle Informazioni

Viene consentito l'accesso alle stesse identiche informazioni disponibili all'utente nel corso di una sessione CADWorx. I nomi e le descrizioni dei componenti, i numeri di linea, i pesi e tutti gli altri dati di progetto sono pienamente disponibili.

## Definizione delle Animazioni

E' semplice creare animazioni impressioni e ricche di informazioni con CADWorx Design Review. L'utente può definire per intero le sequenze di animazione ed intervenire per modificare la sequenza in ogni punto. Ogni punto dell'animazione può essere modificato per quanto riguarda la direzione di visualizzazione, definita dalla combinazione dei sei gradi di libertà e dell'angolo di visuale.

## CADWorx Design Create

CADWorx Design Create, modulo addizionale di CADWorx Design Review, consente di pubblicare modelli leggibili, tramite CADWorx Design Review and CADWorx Design Viewer, che, opzionalmente, siano protetti da password e con data di scadenza prefissata.

## CADWorx Design Viewer

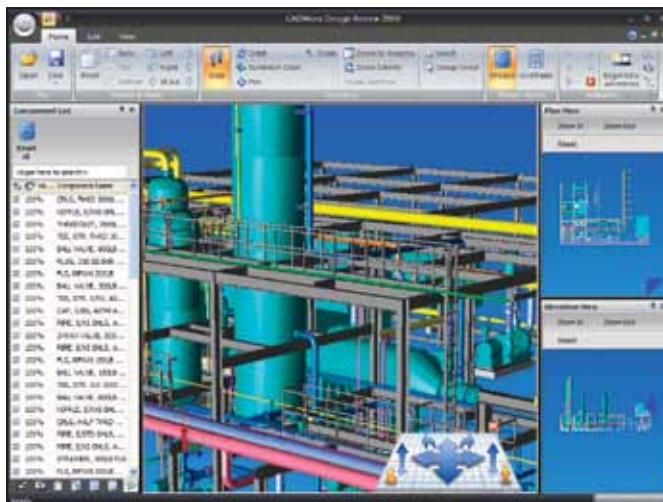
CADWorx Design Viewer è il visualizzatore gratuito che consente ai diversi protagonisti del progetto di visualizzare i modelli generati da CADWorx Design Create.

## Specifiche Tecniche

- Basato su AutoCAD®
- Microsoft® Windows® XP Pro, Windows Vista® Ultimate o Windows 7 (Minimum)

## Aree Applicative

Impiantistica Industriale, Tubazioni, Apparecchiature, Carpenteria, Petrolchimica, Chimica, Generazione di Potenza, Offshore, Alimentare, Birra e Bevande, Farmaceutica, Trattamento Acque, Reti Tecnologiche, Cantieristica Navale e Architettura.



CADWorx Design Review consente di realizzare efficacemente la progettazione condivisa tra tutte le parti interessate al progetto.

## INFORMAZIONI SU INTERGRAPH

Intergraph è leader globale dei fornitori di software ingegneristico e geospaziale che consente ai clienti la visualizzazione di dati complessi. Le aziende e i governi di oltre 60 paesi si affidano al software Intergraph di settore per l'organizzazione di quantità consistenti di dati in rappresentazioni visive comprensibili, impiegando un'intelligenza processabile. Il software e i servizi offerti da Intergraph consentono ai clienti di costruire e far funzionare stabilimenti e navi più efficienti, creare mappe intelligenti, proteggere infrastrutture fondamentali e milioni di persone in tutto il mondo.

Intergraph opera attraverso due divisioni: Process, Power & Marine (PP&M) e Security, Government & Infrastructure (SG&I).

Intergraph PP&M offre software di ingegneria aziendale per la progettazione, la costruzione e il funzionamento di stabilimenti, navi e strutture in mare aperto. Intergraph SG&I offre soluzioni geospaziali destinate a difesa e ingegno, sicurezza pubblica e protezione, governo, trasporto, fotogrammetria, utilità e settori comunicativi.

Per ulteriori informazioni, visitare [www.intergraph.com](http://www.intergraph.com).

